

Bedienungsanleitung: Modell Schattello

mit Befestigungselement SZ150

Wir danken Ihnen für den Kauf eines May - Sonnenschirmes.

Die vorliegende Bedienungsanleitung enthält die erforderlichen Hinweise zu Montage, Betrieb und Wartung Ihres May - Sonnenschirmes. Um den sicheren Betrieb kennen zu lernen, müssen Sie diese Bedienungsanleitung durchlesen und für den späteren Gebrauch aufbewahren.



Vorsicht

Missachtung der Bedienungsanleitung kann zu Personen- und Sachschäden führen.

Bei Missachtung der hier vorliegenden Bedienungsanleitung übernimmt der Hersteller weder Haftung noch Gewährleistung.

- Befolgen Sie alle Sicherheitshinweise.
 - Wenn Sie irgendeinen Teil dieser Bedienungsanleitung nicht verstehen, setzen Sie sich mit Ihrem May-Händler in Verbindung.
-



Warnung

Wind kann Schirm beschädigen. Keine Gewährleistung.

- Öffnen und schließen Sie Ihren Schirm immer vollständig. Nie in Zwischenstellungen belassen, da Schirm dann nicht volle Stabilität erreicht.
 - Schließen Sie Ihren Schirm wenn Wind aufkommt.
 - Erhöhen Sie den Ballast des Standrahmens bei Aufstellung an exponierten Lagen (Aufwinde, Hanglagen, Windschneisen etc.).
-

Schirm auspacken

1. Nehmen Sie beide Abschlussdeckel an den Stirnseiten der Kartonhülle ab.
-



Vorsicht

Herausziehen des Schirmes aus der Kartonhülle kann Bespannung beschädigen.

Die Metallklammern zur Befestigung der Kartonhülsendeckel können beim Herausziehen Schnitte in der Bespannung verursachen.

- Entfernen Sie alle Metallklammern am oberen und unteren Ende der Kartonhülle vor dem Herausziehen des Schirmes.
-

2. Entfernen Sie das, am oberen Abschlussdeckel, festgemachte Zubehör (Kopfteller, 6-kant-Schlüssel, etc.).



3. Ziehen Sie den Schirm am Mast aus der Kartonhülle.



Vorsicht

Ablegen des Schirmes auf dem Boden kann Bespannung beschädigen.

Beim Ablegen auf dem Boden kann das Eigengewicht des Schirmes Schnitte und Schürfungen der Bespannung verursachen.

- Tragen Sie den Schirm bis er sicher in der Verankerung untergebracht ist oder legen Sie den Schirm auf einer weichen Unterlage ab (z.B. Teppich).



Vorsicht

Ziehen des Schirmes über Oberflächen (Kanten, Ecken, Boden) beschädigt die Bespannung.

- Ziehen Sie den Schirm nicht über Ecken und Kanten.
- Lehnen Sie den Schirm nirgends an.
- Legen Sie die Kartonhülle auf zwei Tische oder Arbeitsböcke, um den Schirm bodenfrei aus der Kartonhülle zu ziehen.

Schirm montieren und aufstellen

1. Nehmen Sie die, über den Schirm gestülpte Schutzhülle ab (diese ist nur für Transport und Wintereinlagerung).



Vorsicht

Verwendung eines Messers beim Entfernen des Verpackungsmaterials kann Schutzhülle und Bespannung beschädigen.

- Verwenden Sie kein Messer oder sonstigen scharfen Gegenstand, um Verpackungsmaterial zu entfernen.

2. Benutzen Sie die mitgelieferten Schutzhandschuhe, um ein Verschmutzen der Bespannung zu vermeiden.

3. Befestigen Sie Ankerhülsen-Oberteil samt Scharnierplatte auf Ankerhülsen-Unterteil mit Zylinderschrauben.

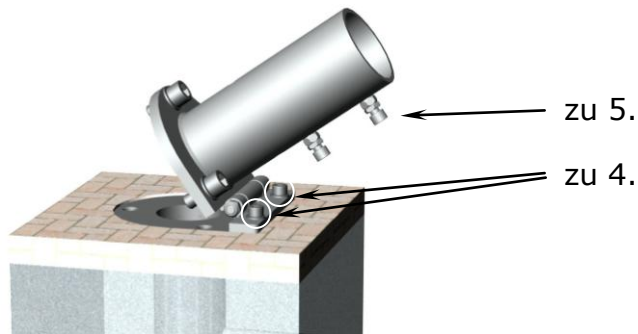


Gefahr

Ein fallender Schirm kann lebensgefährliche Verletzungen verursachen.

Wenn die Ankerhülse beim Aufrichten wegrutscht, kann der Schirm nicht mehr zu halten sein und Unfälle verursachen.

- Ziehen Sie die M10-Zylinderschrauben fest an.



4. Lösen Sie die waagrechten M10-Zylinderschrauben so, dass im Inneren des Rohres keine Schraube übersteht, damit Sie den Schirmstock horizontal einfahren können.
5. Führen Sie das Schirmstockende in das Oberteil der Ankerhülse. Ziehen Sie dann die M10-Schrauben am Oberteil der Ankerhülse fest.
6. Halten Sie den Schirm horizontal und verbinden Sie das Erdkabel mit dem Stromkabel im Schirm. Lassen Sie das Erdkabel min. 50cm über dem Erdboden lang und wickeln Sie dieses in den Hauptmast. Die Verbindung muss wasserfest und lösbar sein.



Gefahr

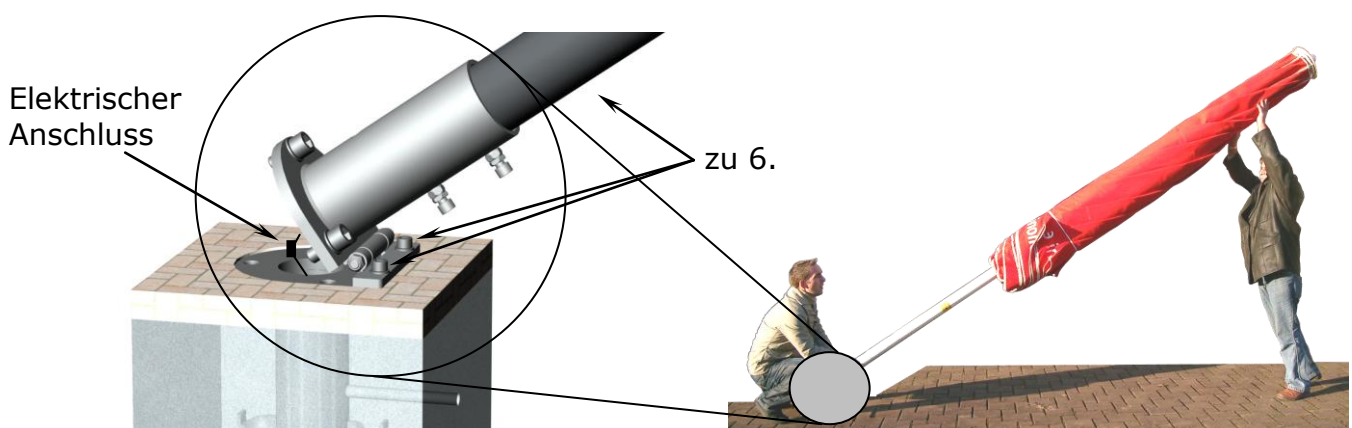
Elektrische Installation ausschließlich von einem Elektrofachmann ausführen lassen. Missachtung kann zu Personenschäden führen.



Gefahr

Sichern Sie Ihren Schirm mit einem FI bzw. RCD (Bemessungs-Differenzstrom 30 mA).

Bitte beachten Sie, dass laut gesetzlicher Vorschrift die Auslösung des FI-Schutzschalters vom Betreiber der Anlage mindestens alle 6 Monate geprüft werden muss. Missachtung kann zu Personenschäden führen.



7. Stellen Sie den Schirm wie folgt auf:



Gefahr

Ein fallender Schirm kann lebensgefährliche Verletzungen verursachen.

Wenn zu wenige Arbeitskräfte den Schirm aufstellen, kann der Schirm zu schwer werden, nicht mehr zu halten sein und Unfälle verursachen.

- Stellen Sie den Schirm mit mindestens 2 Arbeitskräften auf. Bei Bedarf 3 oder 4 Arbeitskräfte.
 - Stellen Sie sicher, dass den Arbeitskräften Platz zum Ausweichen bleibt, falls der Schirm ins Fallen kommt.
 - Stellen Sie sicher, dass sich keine unbeteiligten Personen im Gefahrenbereich des Schirmes aufhalten.
-



8. Befestigen Sie Ankerhülsen-Oberteil auf -Unterteil mit Zylinderschrauben und Fächerscheibe.

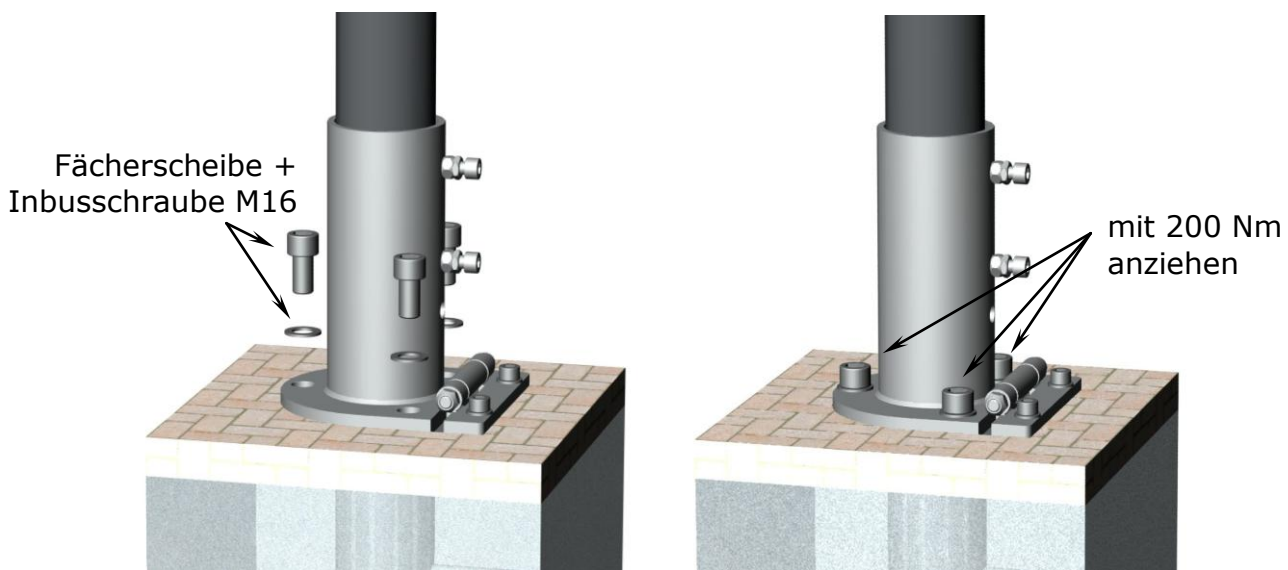


Gefahr

Ein fallender Schirm kann lebensgefährliche Verletzungen verursachen.

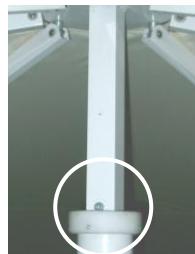
Wenn die Ankerhülse beim Aufrichten wegrutscht, kann der Schirm nicht mehr zu halten sein und Unfälle verursachen.

- Bringen Sie die Sicherheitsscheiben auf die M16-Zylinderschrauben.
 - Ziehen Sie alle drei M16-Zylinderschrauben mit einem Drehmoment von 200 Nm an.
-



Öffnen

1. Lösen Sie den Zurring von der Bespannung.
2. Stecken Sie die Handkurbel bis zum Anschlag in die Getriebebohrung und drehen Sie den Schirm bis zum Anschlag im Uhrzeigersinn auf. Die Anschlagsschraube muss auf dem Kunststoffring anstehen, erst dann hat der Schirm seine volle Spannung erreicht.



zu 2.



Gefahr

Ein fallender Schirm kann lebensgefährliche Verletzungen verursachen.

Wenn der Schirm nicht in Ankerhülse fixiert ist, kann er durch Wind hochgehoben werden.

- Stellen Sie sicher, dass alle Schrauben an Ankerhülse fest angezogen sind.



Vorsicht

Nicht vollständig eingesteckte Handkurbel/ Sechskantschlüssel verschleißt und kann die Getriebebremse nicht lösen.

- Stecken Sie die Handkurbel/Sechskantschlüssel bis zum Anschlag in die Bohrung.



Vorsicht

Öffnen des Schirmes mit Bohrmaschine kann Schirm beschädigen.

Wird der Schirm mit einer Bohrmaschine geöffnet, kann das Anfahren des Endanschlags Getriebebeschäden verursachen.

- Fahren Sie die letzten Umdrehungen bis zum Anschlag mit der Handkurbel an.



Warnung

Unvollständig geöffneter Schirm kann durch Wind beschädigt werden.

- Öffnen Sie den Schirm immer ganz bis zum Anschlag.

Schirm ausrichten

1. Lösen Sie die M10-Schrauben am Oberteil der Ankerhülse.
2. Öffnen Sie den Schirm (siehe oben, Abschnitt „Öffnen“)

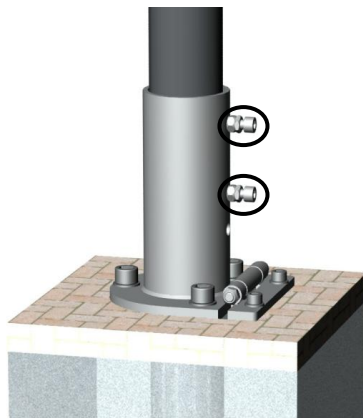


Warnung

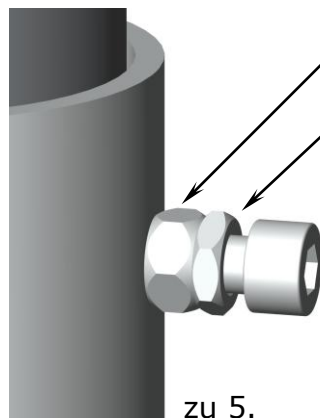
Wind kann Schirm aus Oberteil der Ankerhülse heben.

- Öffnen Sie den Schirm bei gelösten M10-Schrauben nur bei absoluter Windstille.

3. Drehen Sie den aufgestellten Schirm im Oberteil der Ankerhülse in die gewünschte Position (z.B. parallel zur Hauswand ausrichten).
4. Ziehen Sie die M10-Schrauben am Oberteil der Ankerhülse fest.



zu 4.



zu 5.

angeschweißte Mutter
Sicherungsmutter M10

5.



Gefahr

Ein nicht fixierter Schirm kann lebensgefährliche Verletzungen verursachen!

Wenn sich die M10-Schrauben lösen, kann der Schirm durch den Wind hochgehoben werden.

- Ziehen Sie die original gelieferten M10-Schrauben fest an und sichern Sie diese mit den Sicherungsmuttern.

Diebstahl- und Verdrehsicherung

1. Richten Sie den Schirm aus (siehe Abschnitt „Schirm ausrichten“)
2. Bohren Sie das Durchgangsloch für die Diebstahl- und Verdrehsicherung wie folgt: Die gelieferte Ankerhülse hat bereits eine Bohrung für die Verdrehsicherung. Nutzen Sie diese Bohrung als Schablone/Führung und bohren Sie von beiden Seiten jeweils durch den

Schirmmast und das innere Führungsrohr. Verwenden Sie dazu einen Spiralbohrer mit \varnothing 12,5 mm.



zu 2.



zu 3.



Vorsicht

Bei „Zuführung des Stromkabels durch Schirmstock“ kann Kabel beim Bohren beschädigt werden.

- Stellen Sie sicher, dass Kabel nicht unter Spannung steht.
- Ist Ihr Sonnenschirm mit Stromkabel im Schirmstock-Inneren bestückt, beachten Sie folgendes: Die Stromkabel dürfen nicht auf der gleichen Achse wie die Bohrung platziert sein. Ansonsten beschädigen Sie beim Bohren die Stromkabel.

3. Stecken Sie den Bolzen durch die Bohrung und bringen Sie das Schloss an.

Schließen

1. Stecken Sie die Handkurbel bzw. den Bohrmaschineneinsatz bis zum Anschlag in die Getriebebohrung und drehen Sie den Schirm bis zum Anschlag gegen den Uhrzeigersinn zu.

2.



Vorsicht

Stoff zwischen den Speichen kann Abrieb- oder Scheuerstellen verursachen. Keine Gewährleistung.

- Ziehen Sie den Stoff zwischen den Speichen heraus und legen Sie die Bespannung wie bei einem Handregenschirm in eine Richtung an den Schirm.

Photo ist aus Platzgründen 90° gedreht.



zu 3.:
Zurrurt

zu 2.:
Stoff zwischen den Speichen
herausziehen und in eine Richtung legen

3.



Vorsicht

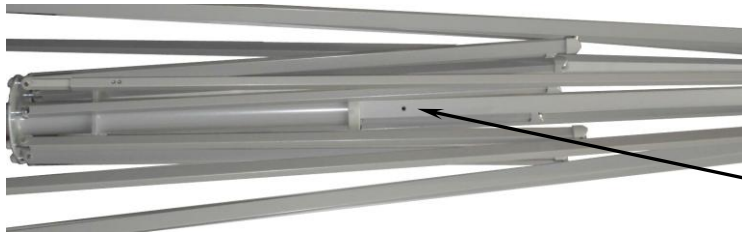
Ungesicherter Schirm kann durch Wind beschädigt werden und Scheuerstellen verursachen. Keine Gewährleistung.

- Schließen und sichern Sie Ihren Schirm mit dem mitgelieferten Zurrurt.
- Zurrurt so stark anziehen bis sich die Speichen nicht mehr bewegen lassen.

Wartung: Einmal jährlich Spindel schmieren

1. Schirm soweit schließen bis die Schmierbohrung am Teleskoprohr hervortritt.
2. Am vertikal stehenden Schirm ca. 1/3 der LubriMay13-Tube durch die Bohrung unterhalb der Anschlagschraube auf die Spindel geben.

Photo ist aus Platzgründen 90° gedreht.



Schmierbohrung

Wartung: Bespannung reinigen



Vorsicht

Unsachgemäße Reinigung kann die Bespannung beschädigen.

- Reinigen Sie Ihren Schirm nach unseren Vorgaben.

Verschmutzungen können mit einer weichen Bürste gereinigt werden, oder mit dem Dampfstrahler (höchstens 30° C, maximal 30 bar, mindestens 30 cm Düsenabstand zur Bespannung) und CleanoMay 13. Anschließend gut mit Wasser spülen, damit keine Seifenreste auf dem Stoff verbleiben.

Schirm einlagern



Vorsicht

Unsachgemäße Lagerung kann die Bespannung beschädigen.

Bei Nichtbefolgung folgender Punkte können Stockflecken entstehen oder der Nähfaden vermodern.

- Trocknen Sie den Schirm gut aus.
- Ziehen Sie die Schutzhülle über.
- Lagern Sie den Schirm unerreichbar für Mäuse, bestenfalls lassen Sie den Schirm das ganze Jahr stehen.

Wartung und Reinigung durch May

Das Reinigen der Bespannung und Generalüberholen der Schirme wird nur von Oktober bis Dezember von May vorgenommen.

Zur Klärung des Transports, zum Werksgelände der Firma May, setzen Sie sich bitte mit Ihrem Fachhändler vor Ort in Verbindung.